

Vectron Commander 6 - Vectron Kassen

Änderung der Mehrwertsteuer von 16% auf 19% und von 5% auf 7% zum 01.01.2021

Sehr geehrte Damen und Herren,

nachdem sich voraussichtlich die MwSt. am 01.01.2021 von 16% auf 19% und von 5% auf 7% ändern, wollen wir Ihnen hierdurch mitteilen, wie Sie diese Änderung am Vectron Commander selbst programmieren können und in die Kasse(n) überspielen können. Über die rechtlichen Voraussetzungen zur MwSt. Umstellung informieren Sie sich bitte bei ihrem Steuerberater, wir können und dürfen keine steuerrechtlichen Auskünfte geben.

Diese Änderung muss nach der letzten Abrechnung am 31.12.2020 und vor der ersten Buchung am 01.01.2021 durchgeführt werden.

Im Vectron Commander den Punkt „**Kassenprogramme**“ anwählen, danach „**Bearbeiten**“ auswählen. Kasse markieren und „**OK**“ drücken. Programmpunkt „**Steuern**“ anwählen. Nun öffnet sich auf der rechten Seite des Bildschirms eine Übersicht der momentan programmierten Steuersätze (siehe **Bild 1**). Nun ändern Sie in jedem Feld die Steuer von „**16**“ auf „**19**“ und von „**5**“ auf „**7**“, egal ob im oberen oder im unteren Feld. (Insgesamt 8 Felder).

Führen Sie bitte die nachfolgende Änderung nach dem 30.06.2021 durch:

Im Programmpunkt „**Warengruppen**“ und „**Artikel**“ gibt es eine Spalte mit der Überschrift „**Steuersatz 1**“ (siehe **Bild 2**), dort tragen Sie bitte die für diese Warengruppe gültigen Mehrwertsteuersatz (1 oder 2) ein.

Nun schließen diese Übersicht, Sie werden gefragt ob Sie diese Änderungen speichern möchten, dies wird mit „**Ja**“ bestätigt.

Zum Schluss senden Sie an alle Ihre Kassen über den Programmpunkt „**Kommunikation**“ – „**Kassenprogramme senden**“, den Programmjob „**Steuertabelle**“ / „**Warengruppen**“ / „**Artikel**“. Diesen Programmjob können Sie auch bereits vorher anlegen und zeitverzögert starten. (z.B. 01.01.2021 06:00 Uhr)

Sollten Sie nicht zurechtkommen, rufen Sie uns bitte an.

Mit freundlichen Grüßen

Ihr Kassen-Häge Team

Bild 1:

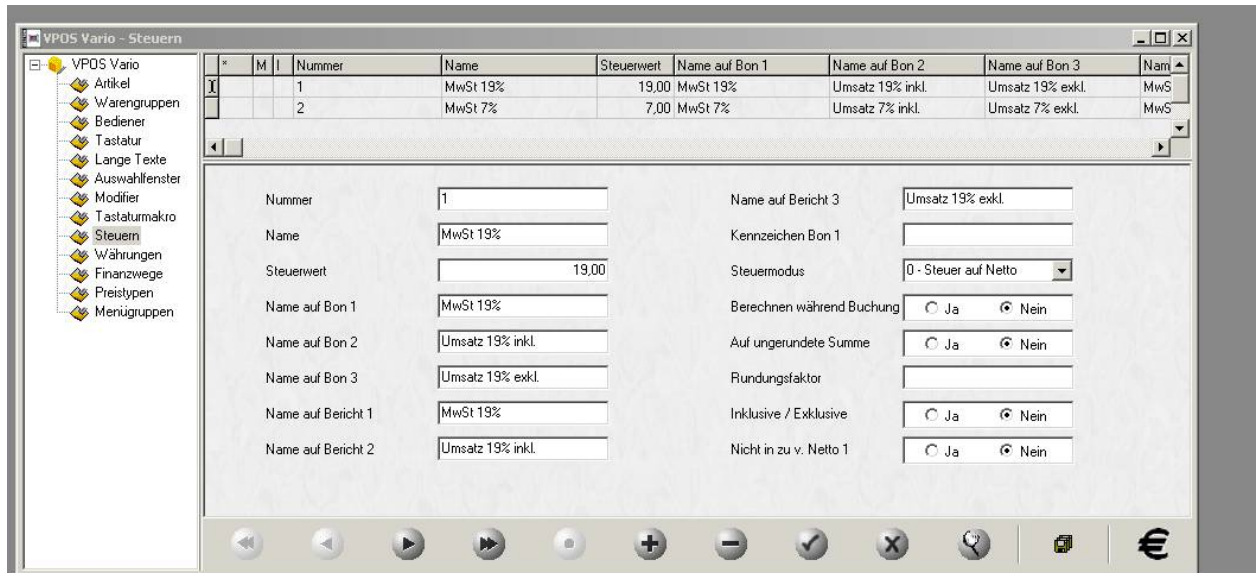


Bild 2:

*	M	I	Nummer	Name 1	Iconsatz	Iconnummer	Revenuecenter	Preis-Typ	Steuersatz 1
			1	Handelware				3 - Nicht Null	2 - MwSt 7%
			2	Weihnachtsware				3 - Nicht Null	2 - MwSt 7%
			3	Kleingebäck				3 - Nicht Null	2 - MwSt 7%
			4	Dessert				3 - Nicht Null	2 - MwSt 7%
			5	Cremetorten/Schnitte				3 - Nicht Null	2 - MwSt 7%
			6	Gebackene Kuchen				3 - Nicht Null	2 - MwSt 7%
			7	Jahresware				3 - Nicht Null	2 - MwSt 7%
			8	Sahnetorten				3 - Nicht Null	2 - MwSt 7%
			9	Confiserie				3 - Nicht Null	2 - MwSt 7%
			10	Souvenir				3 - Nicht Null	2 - MwSt 7%
			11					3 - Nicht Null	2 - MwSt 7%
			12					3 - Nicht Null	2 - MwSt 7%